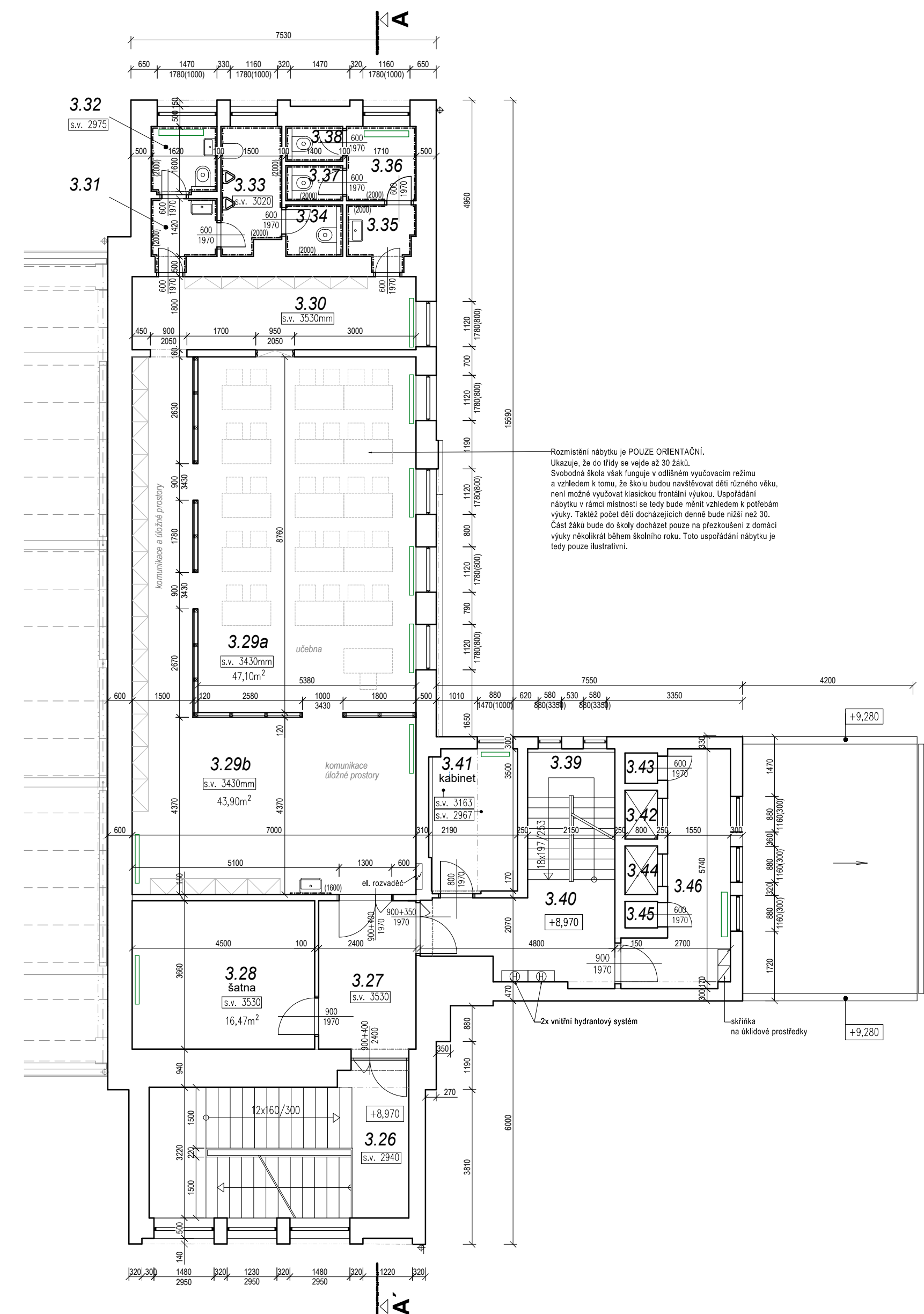
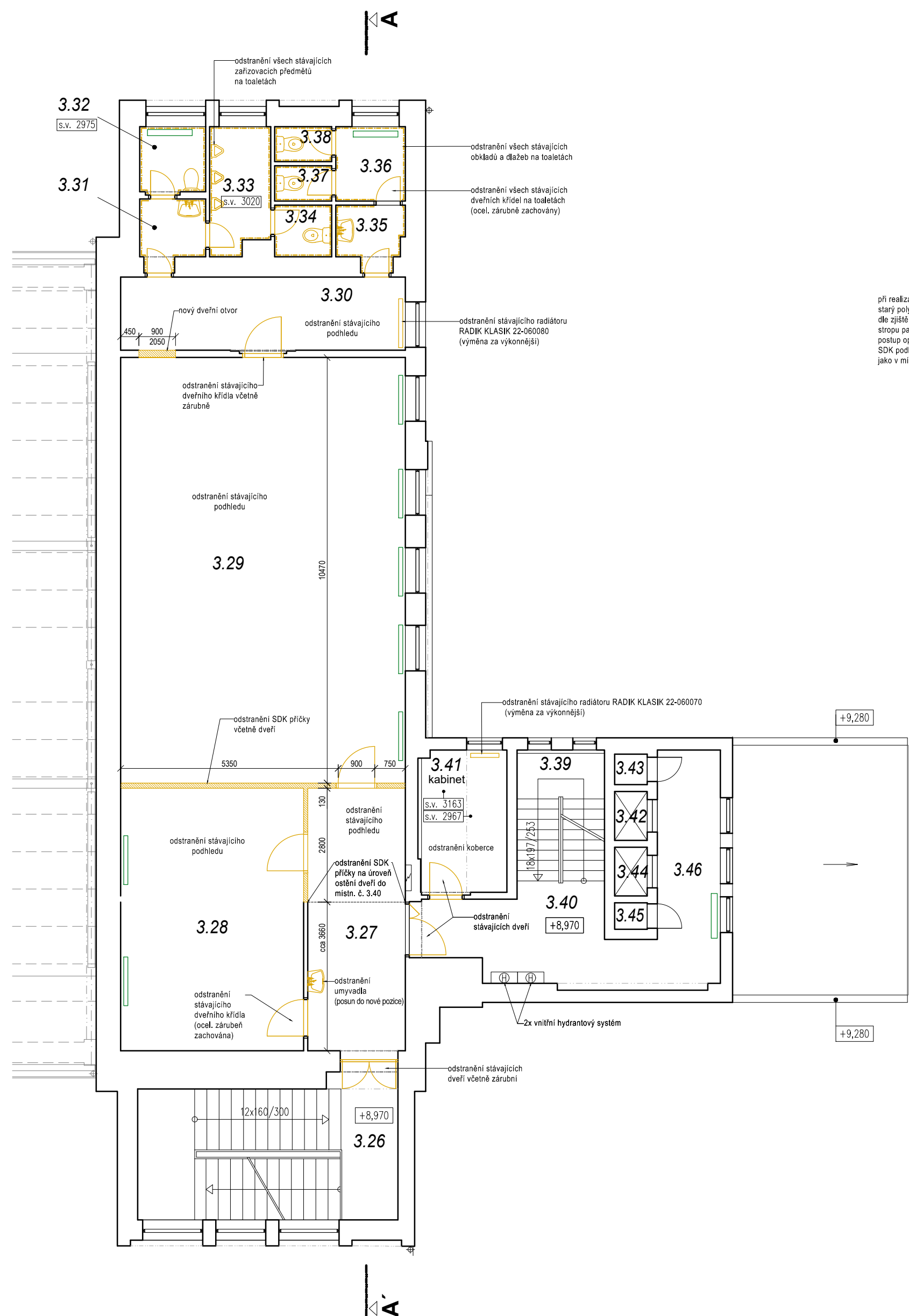


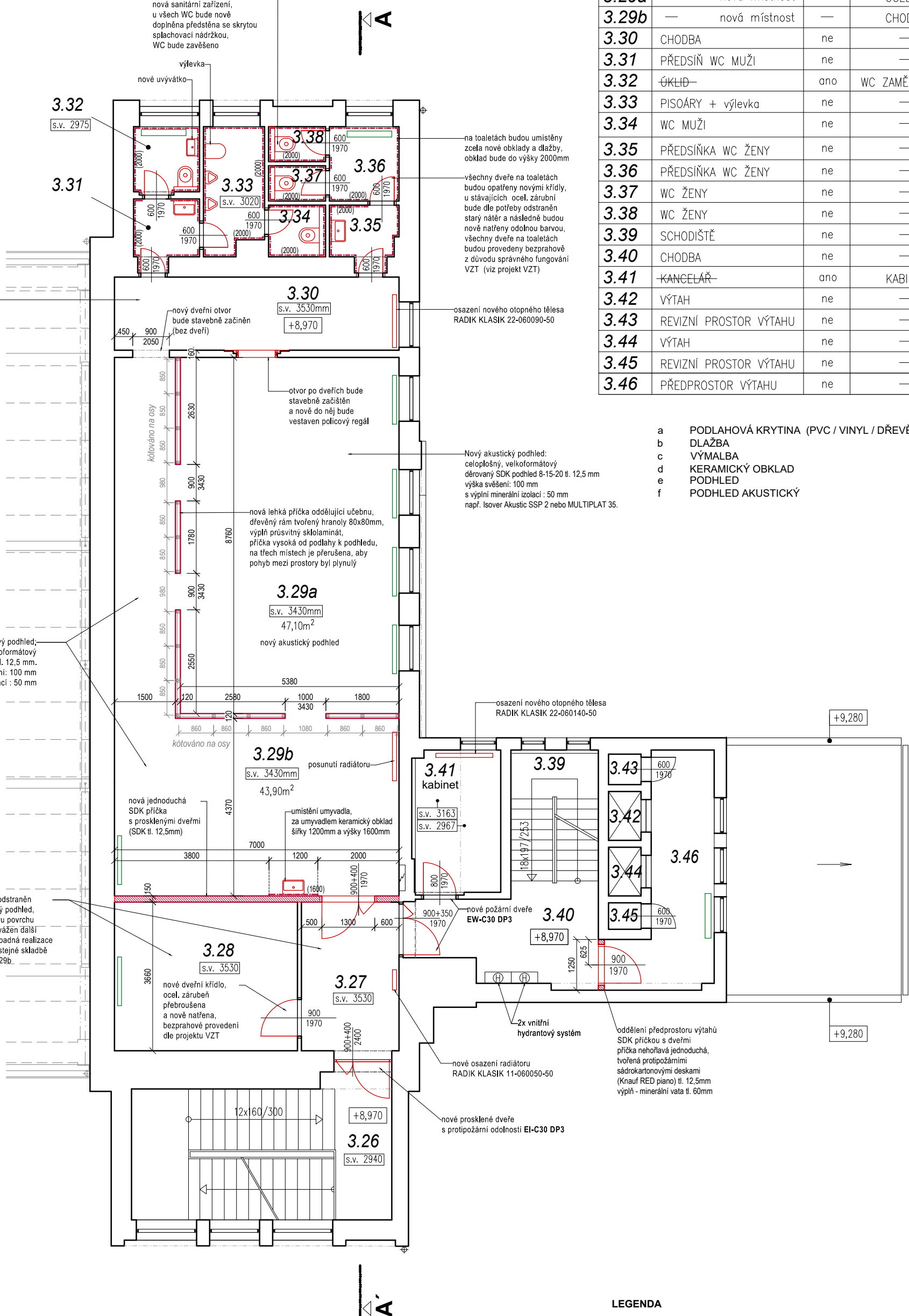
### NÁVRH 3.NP



## BOURACÍ PRÁCE



## STAVEBNÍ PRÁCE



číslo místn.	stávající účel místnosti	změna užívání	nový účel místnosti	podlaha	úprava stěn	pohled	plocha (m <sup>2</sup> )
<b>3.26</b>	SCHODIŠTĚ	ne	—	b	c	—	21,70
<b>3.27</b>	CHODBA	ne	—	a/b	c	—	9,10
<b>3.28</b>	SKLAD —	ano	ŠATNA	a/b	c	—	16,47
<b>3.29</b>	RESTAURACE —	ano	rozdělení místnosti na dvě nové 3.29a a 3.29b	—	—	—	92,75
<b>3.29a</b>	— nová místnost	—	UČEBNA	a	c / d	f	47,10
<b>3.29b</b>	— nová místnost	—	CHODBA	a	c / d	e	43,90
<b>3.30</b>	CHODBA	ne	—	a/b	c	(e)	12,70
<b>3.31</b>	PŘEDSÍŇ WC MUŽI	ne	—	b	d	—	2,60
<b>3.32</b>	SKLAD —	ano	WC ZAMĚSTNANCŮ	b	d	—	2,66
<b>3.33</b>	PISOÁRY + výtlevka	ne	—	b	d	—	4,50
<b>3.34</b>	WC MUŽI	ne	—	b	d	—	1,78
<b>3.35</b>	PŘEDSÍŇKA WC ŽENY	ne	—	b	d	—	2,43
<b>3.36</b>	PŘEDSÍŇKA WC ŽENY	ne	—	b	d	—	3,13
<b>3.37</b>	WC ŽENY	ne	—	b	d	—	1,22
<b>3.38</b>	WC ŽENY	ne	—	b	d	—	1,20
<b>3.39</b>	SCHODIŠTĚ	ne	—	—	c	—	6,92
<b>3.40</b>	CHODBA	ne	—	b	c	—	9,95
<b>3.41</b>	KANCELÁŘ —	ano	KABINET	a/b	c	—	7,63
<b>3.42</b>	VÝTÁH	ne	—	—	—	—	0,96
<b>3.43</b>	REVIZNÍ PROSTOR VÝTAHU	ne	—	b	c	—	0,60
<b>3.44</b>	VÝTÁH	ne	—	—	—	—	0,96
<b>3.45</b>	REVIZNÍ PROSTOR VÝTAHU	ne	—	b	c	—	0,60
<b>3.46</b>	PŘEDPROSTOR VÝTAHU	ne	—	b	c	—	10,50

- |   |   |
|---|---|
| a | PODLAHOVÁ KRYTINA (PVC / VINYL / DŘEVĚNÁ) |
| b | DLAŽBA                                    |
| c | VÝMALBA                                   |
| d | KERAMICKÝ OBKLAD                          |
| e | PODHLÉD                                   |
| f | PODHLÉD AKUSTICKÝ                         |

## POZNÁMKY

VEŠKÉRY MJNÉ ZÁKONNÉ KONTROLNAT PRÍMO NA STAVBE

PRO VEŠKÉRY TECHNOLOGIE STAVBY DODRŽOVAT PLATNÉ NORMY ČSN

MATERIÁL A POUČOVNÉ ÚPRAVY PROVÁDĚTE PODLE ZÁKONNÉHO PŘEDPISU PROJEKTANTŮ ZMĚNY Č. 1

PROJEKTANTŮ VÝKRESŮ ZÁKONNÉHO PŘEDPISU JE NUTNÉ ZKONTROLNOUT A NECHAT SCHVÁLIT PROJEKTANTEM STAVBY. PRŮZKUMNÝ VÝROBNÍ DOKUMENTACE A ZAČETÍ VÝROBY JE NUTNÉ ZÁMĚŘENÍ PRÍMO NA STAVBE.

V PŘÍPADĚ NESROVNALOSTÍ MEZI JEJEDNOTLIVÝMI ČÁSTMI DOKUMENTACE PLATÍ NÁSLEDUJÍCÍ:

- textová úprava (specifikace) má přednost před výkresovou dokumentací
- úprava povrchu (vlastností) a textových určení má přednost před výkresovou dokumentací
- běh obou na předcházející podmínky má dokumentace požadující (aktualizující) přednost před dokumentací dřívějšího data.

projekt

**KULTURNÍ DŮM ČESKÁ KAMENICE**  
rekonstrukce vybraných prostor 3.NP - svobodná škola

ulice Komenského, č.p. 288  
P.Č. st. 340  
K.Ú. Česká Kamenice [621285]

Město Česká Kamenice  
náměstí Míru 219, 407 21 Česká Kamenice  
vedoucí projektu / vypracoval

Ing. arch. Michaela Bicencová  
Fibichova 619, 407 21 Česká Kamenice  
+420 732 114 965, m.bicencova@gmail.com  
zodpovědný projektant

Ing. arch. Jan Mach  
ČKA 03976, autorizovaný architekt  
stupeň dokumentace

dokumentace pro povolení stavby  
obchod

NÁVRH - pŕodorys 3.NP

č. výkresu

**D 1 1 2 5**

měřítko  
1:100 @ 6x A4

datum

rijen 2024